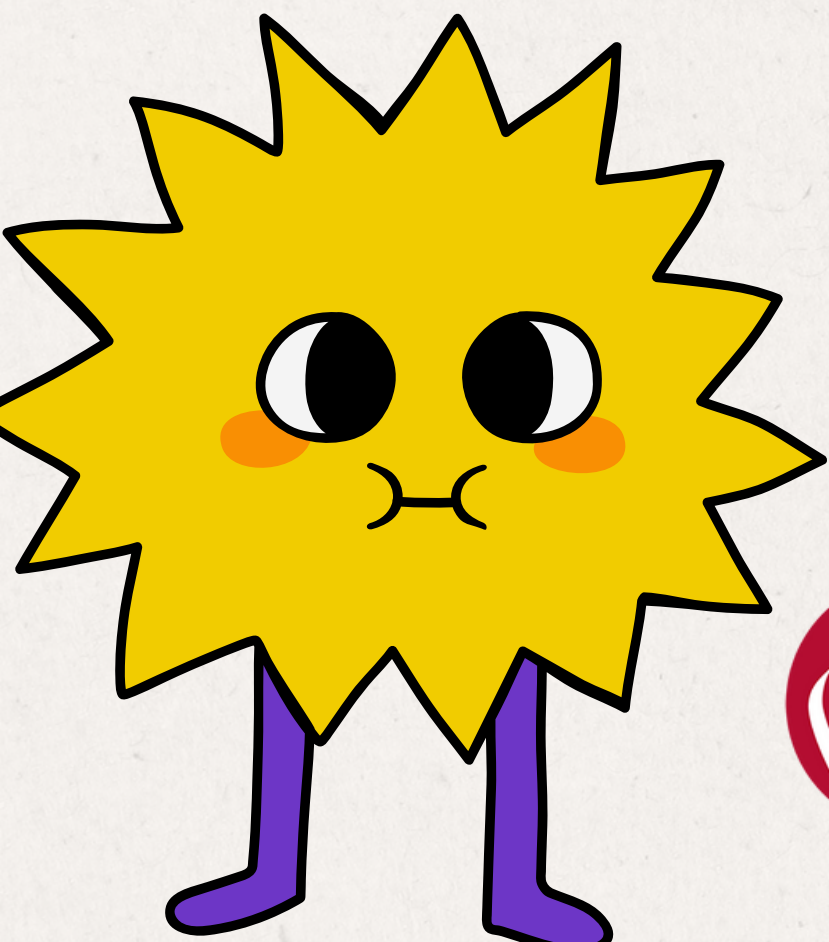
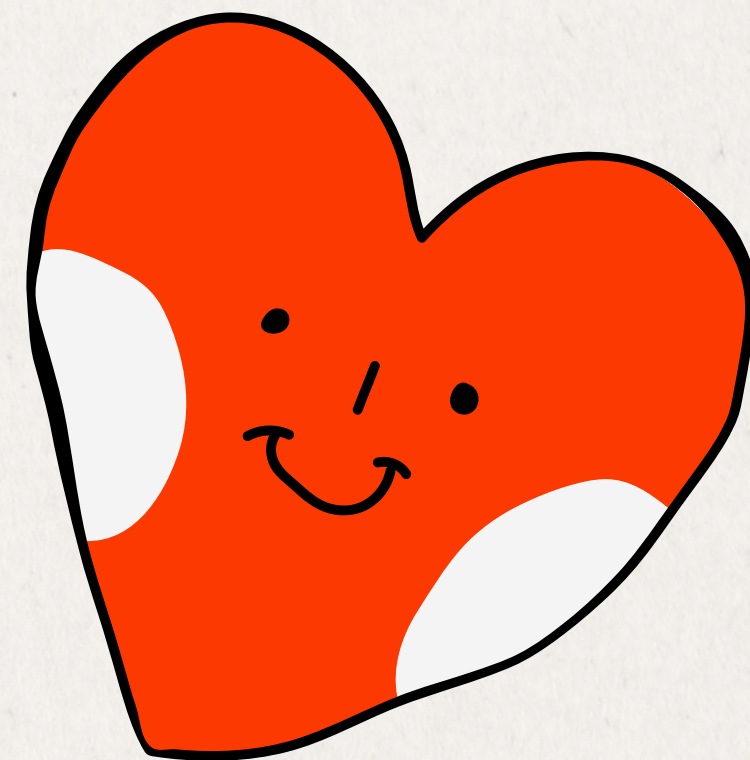


¡DESCUBRE LOS SECRETOS DEL
LENGUAJE CON TUS PEQUEÑINES!



Por: EQUIPO DE
ORIENTACIÓN



FUNDACIÓN EDUCATIVA SOFÍA BARAT
Santa María del Valle
SEVILLA

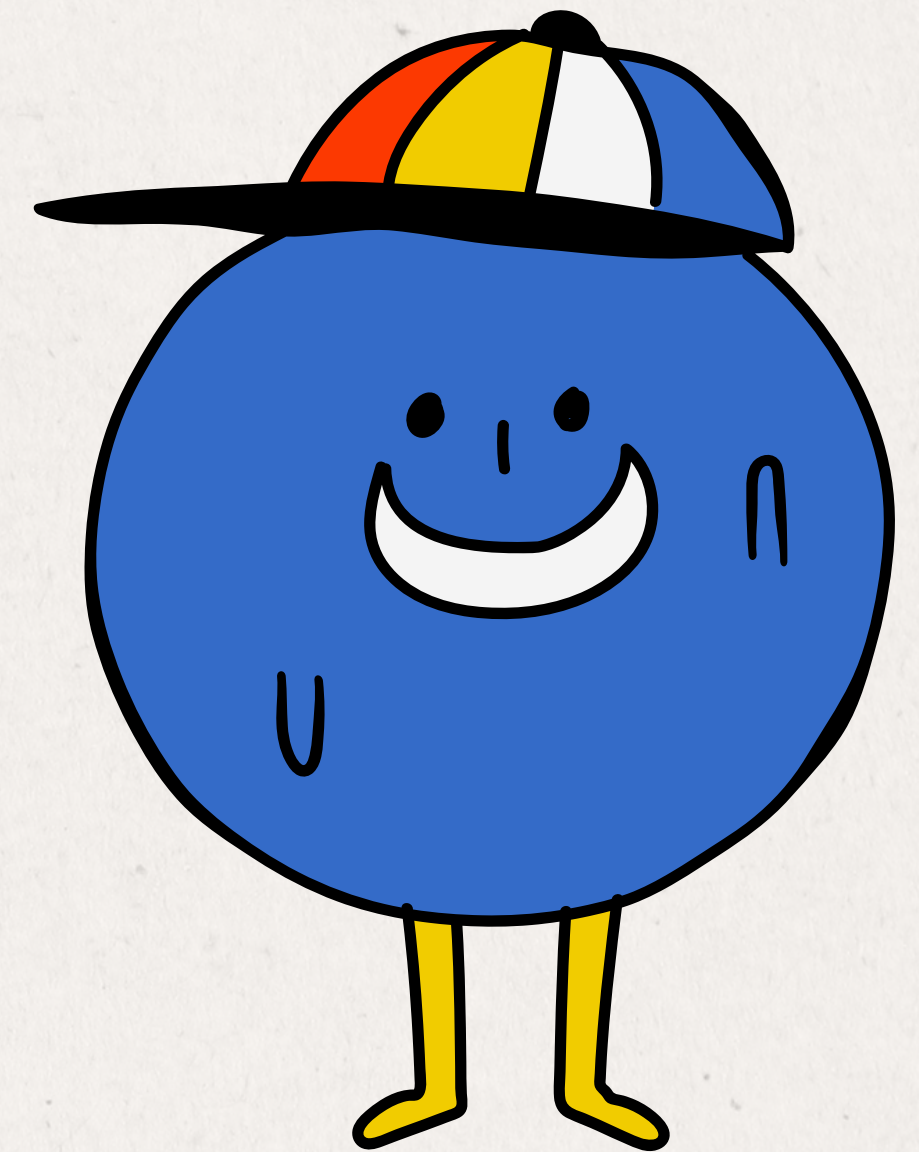
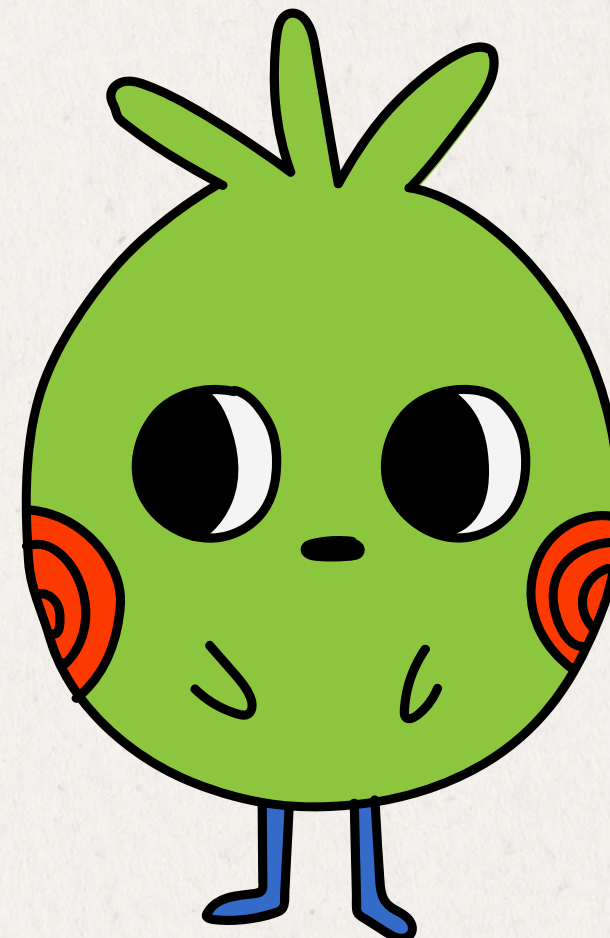
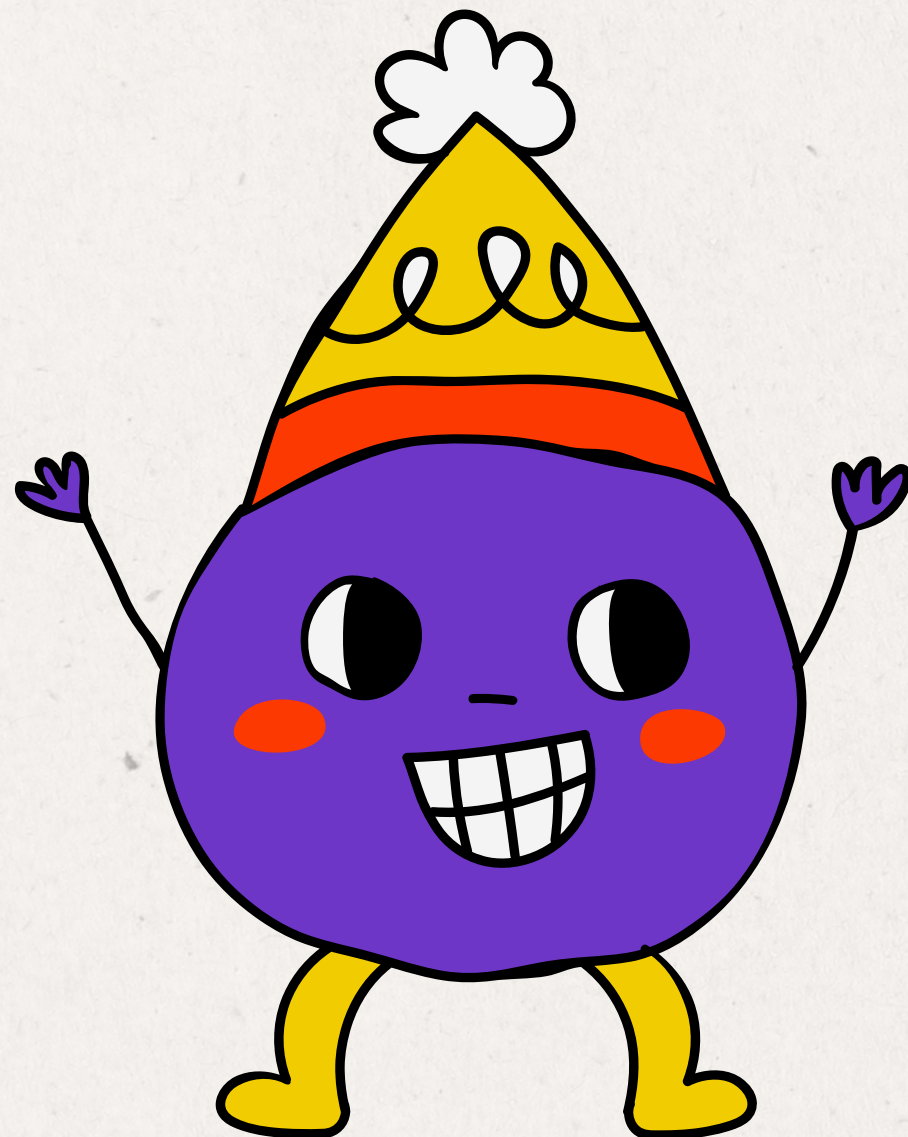
QUÉ VAMOS A VER:



EL LENGUAJE COMO
INSTRUMENTO DE APRENDIZAJE

DIFICULTADES QUE PODEMOS
ENCONTRAR

DESARROLLO DEL LENGUAJE Y
SU EVOLUCIÓN



¿A QUÉ NOS AYUDA EL

LENGUAJE?

A CRECER COMO PERSONA:

LOS DEMÁS SABRAN QUIEN SOY POR COMO HABLO Y COMO ME EXPRESO, MI CAPACIDAD DE COMUNICACIÓN HARÁ QUE ME RELACIONE MÁS Y MEJOR

SITUACIÓN CONOCER Y COMPRENDER

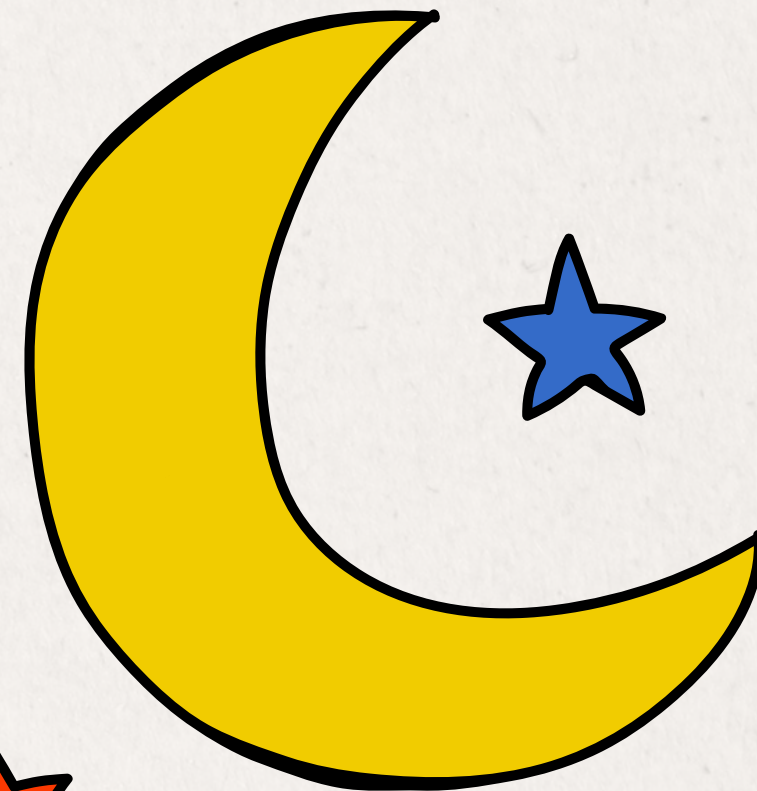
SABER QUE ES LO QUE LOS DEMÁS PRETENDEN, SIENTEN O QUÉ INTENCIONES TIENEN Y AL MISMO TIEMPO ADAPTARNOS A LO QUE CAPTAMOS.

CONTROLAR MIS IMPULSOS Y EMOCIONES

CAPTAMOS EL LENGUAJE INTERNO HACE QUE CONTROLEMOS NUESTRAS ACCIONES Y ACTUEMOS SEGUN PENSEMOS

MANEJAR LOS CONTEXTOS COMUNICATIVOS

SABER COMO DEBEMOS COMPORTARNOS Y HABLAR EN CADA MOMENTO Y SITUACIÓN



QUÉ SE NECESITA PARA QUE EL LENGUAJE EVOLUCIONE

MADURACIÓN DEL SISTEMA NERVIOSO.

APARATO FONADOR EN CONDICIONES.

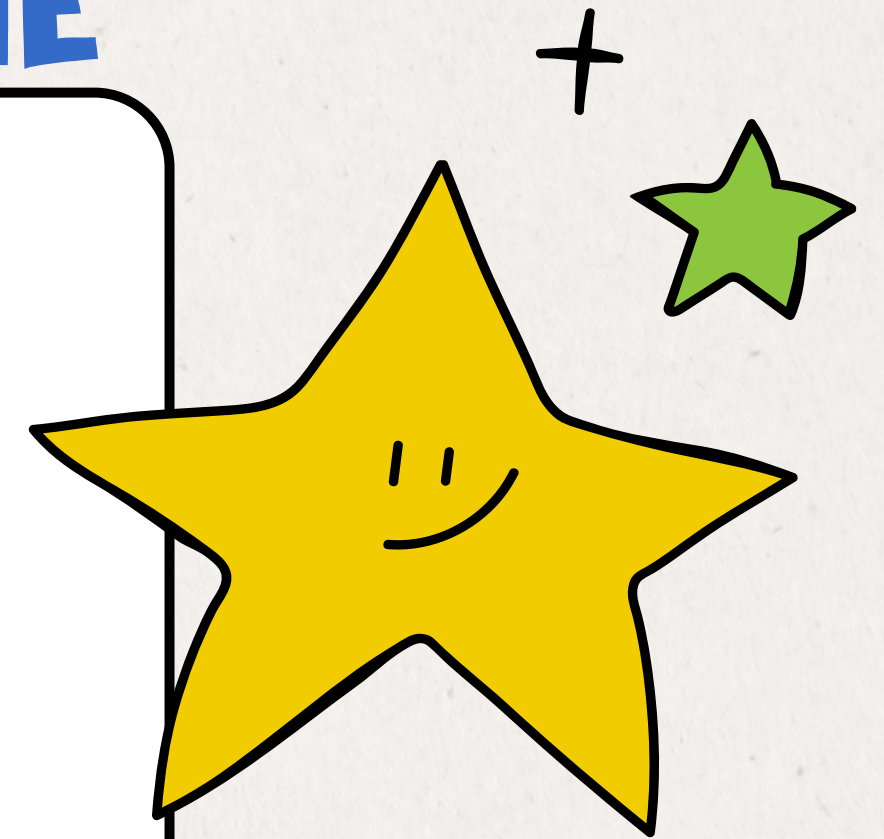
NIVEL SUFICIENTE DE AUDICIÓN.

UN GRADO DE INTELIGENCIA MÍNIMO.

UNA EVOLUCIÓN PSICOAFECTIVA.

ESTIMULACIÓN DEL MEDIO.

RELACIÓN INTERPERSONAL



LENGUAJE POSITIVO

“CUIDADO CON LOS PENSAMIENTOS: SE CONVIERTEN EN
PALABRAS;

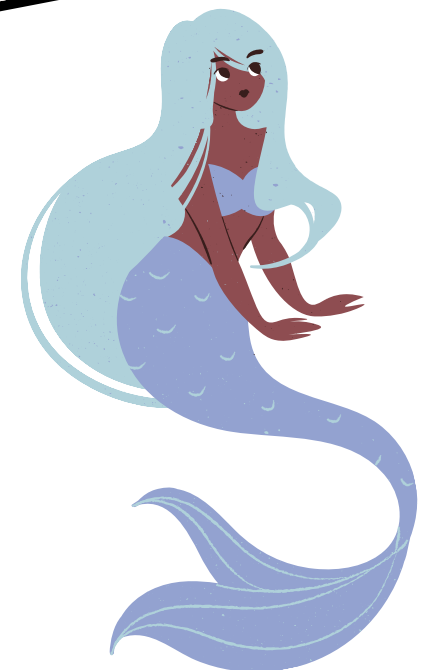
CUIDADO CON LAS PALABRAS: SE CONVIERTEN EN ACCIONES;

CUIDADO CON LAS ACCIONES: SE CONVIERTEN EN HÁBITOS;

CUIDADO CON LOS HÁBITOS: SE CONVIERTEN EN CARÁCTER;

CUIDADO CON EL CARÁCTER: SE CONVIERTE EN TU
DESTINO.”

- FRANK OUTLAW



LENGUAJE POSITIVO

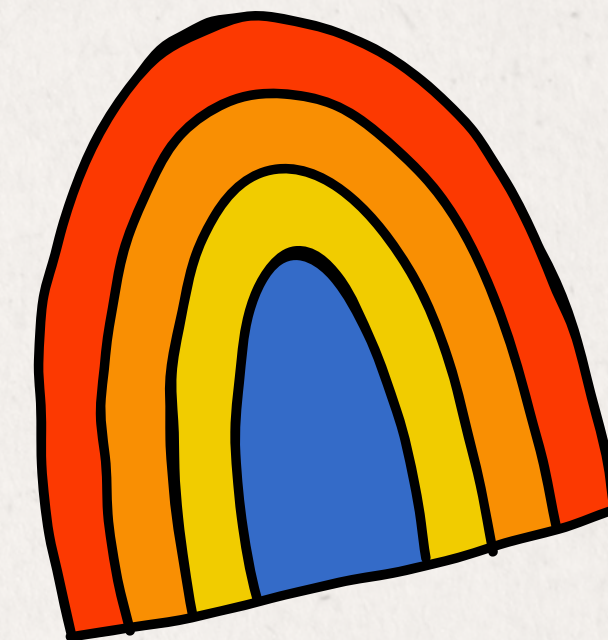
TE QUIERO MUCHO
APRENDAMOS JUNTOS
TU ERES MUY IMPORTANTE
PARA MI.
¡QUÉ BIEN LO HACES!
CUÉNTAME ¿QUE TE
PREOCUPA?
TÚ PUEDES, CONFÍA EN TI
COMPRENDO LO QUE SIENTES
SER TU PADRE/MADRE ME HACE
LA PERSONA MÁS FELIZ DEL
MUNDO.....

LENGUAJE NEGATIVO

”SI HACES ESTO, YA NO TE QUIERO”.
”SI NO LO VAS A HACER BIEN, NI
SIQUIERA LO EMPIECES”.
”NO TENGO TIEMPO PARA TI”.”TÚ NO TIENES
NADA QUE OPINAR AL RESPECTO”.
”POR CUIDARTE A TI, MI VIDA ES MUY
COMPLICADA”.
”ESTO ES ASÍ (LO QUIERO ASÍ)
PORQUE LO DIGO YO”.
”TIENES QUE SER COMO TU HERMANO”.
”VAS A SER IGUAL QUE TU PAPÁ (O MAMÁ)”
”NUNCA ENTIENDES CUANDO TE
HABLO”.

¿A QUÉ NO EVOLUCIONE EL

LENGUAJE?



SOBREPROTECCIÓN:

- JUSTIFICAR CONTINUAMENTE LA CONDUCTA DEL NIÑO/A
- NO RESPONSABILIZAR A LNIÑO/A (BAÑO, VESTIDO.)
- DARLE TODO HECHO (COMIDA, SUEÑO, HABLAR POR ELLOS...)
- NO TENER NORMAS CLARAS

USO DEL MÓVIL

- ALTERACIÓN DE DESARROLLO CEREBRAL..
- ALTERACIONES EN EL SUEÑO.
- AISLAMIENTO SOCIAL..
- OBESIDAD INFANTIL.
- DÉFICIT VISUAL.

PALABRAS QUE DEBEN EVITARSE JUSTIFICAR

CHANTAJES AFECTIVOS
EMOCIONALES Y EL LENGUAJE
NEGATIVO

OTRAS DIFICULTADES

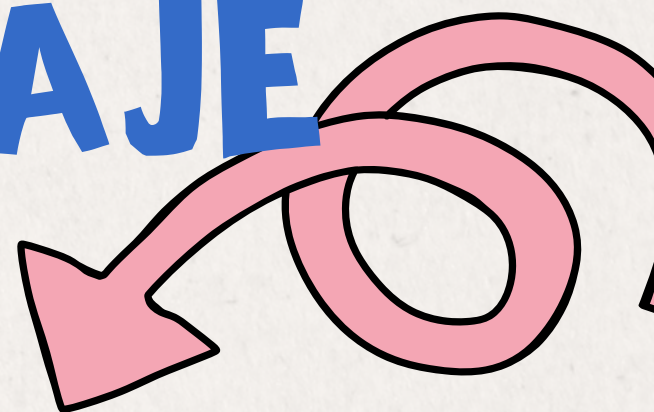
- PROBLEMA RELACIONADOS CON LOS ÓRGANOS DE FONACIÓN
- DISLALIAS.
- DISFLUENCIAS/DISFMIAS
- DISFONIAS
- DEGLUCIONES ATÍPICAS



"MÓVIL SÍ O NO,
DEPENDE PARA QUÉ"

EL USO DE LOS DISPOSITIVOS ELECTRÓNICOS POR LOS NIÑOS DURANTE
LARGAS HORAS CADA DÍA,
PERJUDICA SU DESARROLLO NORMAL Y LES OCASIONA PROBLEMAS DE
CONDUCTA, TRASTORNO DE SUEÑO
E INCLUSO PROBLEMAS DE DEPRESIÓN INFANTIL Y ANSIEDAD, CON RIESGO DE
GENERAR ADICCIÓN EN CASOS EXTREMOS.

¿CÓMO EVOLUCIONA EL LENGUAJE DE NUESTROS HIJOS?



PRIMEROS MESES

SONIDOS GUTURALES Y APARICIÓN DE LA SONRISA SOCIAL



TRES AÑOS

EDAD PREGUNTONA, EMPIEZA A REALIZAR LAS PRIMERAS ORACIONES Y TIENE UN PENSAMIENTO ANIMISTA Y MÁGICO

CUATRO AÑOS

ORACIONES MÁS LARGAS Y UTILIZACIÓN DE NEXOS Y CONJUNCIONES, LE GUSTA HACER MONÓLOGOS. EPOCA FLORECIENTE DEL LENGUAJE

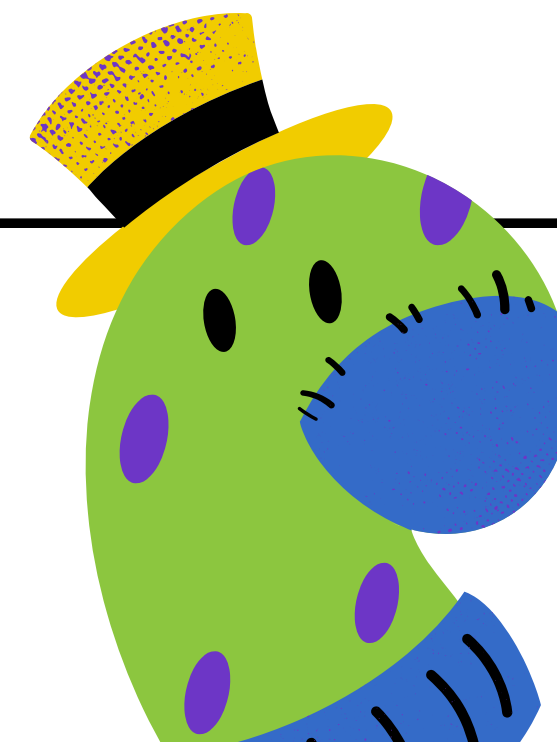
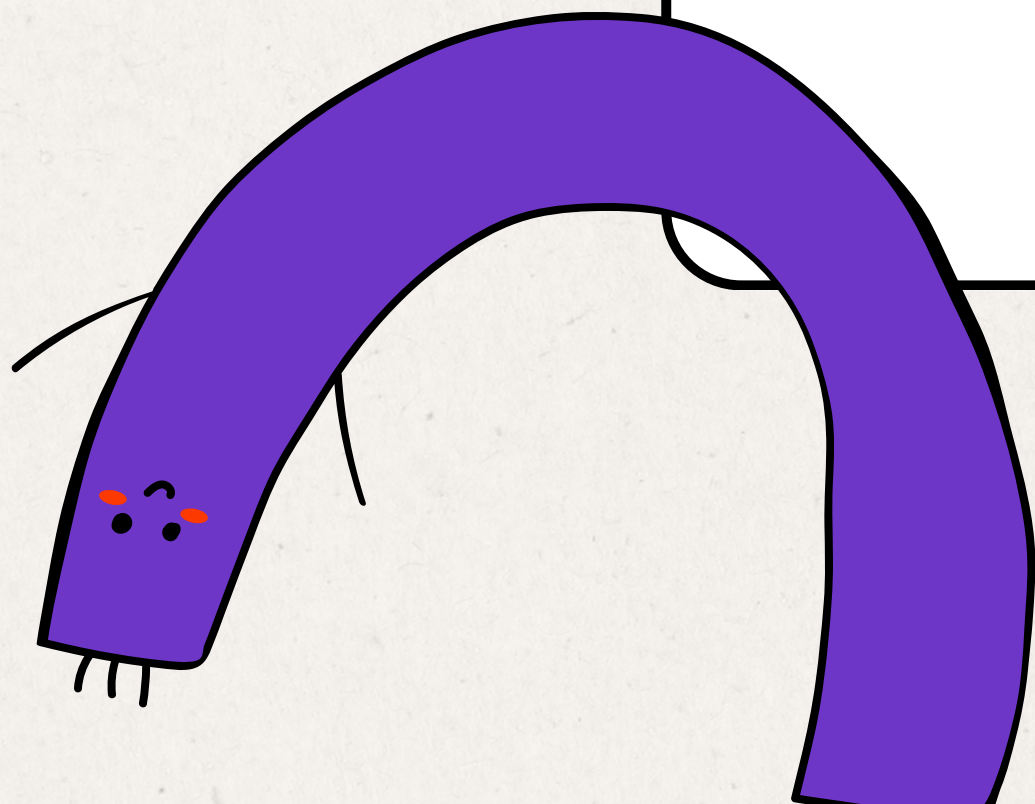
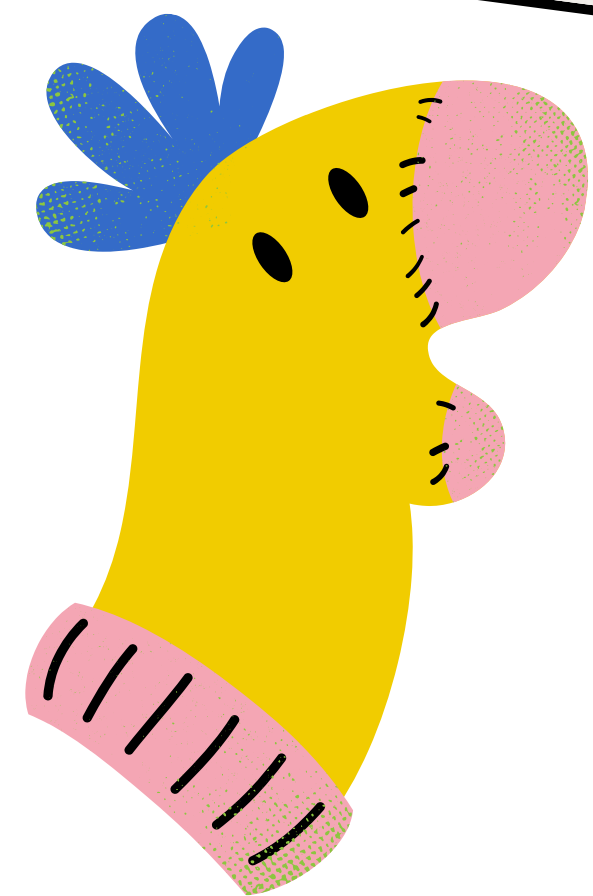


CINCO AÑOS

INCREMENTO DEL VOCABULARIO, DESAPARECE EL LENGUAJE INFANTIL. ESTRUCTURA CORRECTA DE LAS ORACIONES

EVOLUCIÓN FONÉTICO-FONOLÓGICA

- 0-3 AÑOS: M, N, Ñ, P, T, K, B, J, L
- 4-5 AÑOS: D, G, F, CH, LL
- 5-6 AÑOS: S, Z, R, RR, DIPTONGOS
SÍNFONES, INVERSAS



PROBLEMAS QUE PODEMOS ENCONTRAR EN EL LENGUAJE?

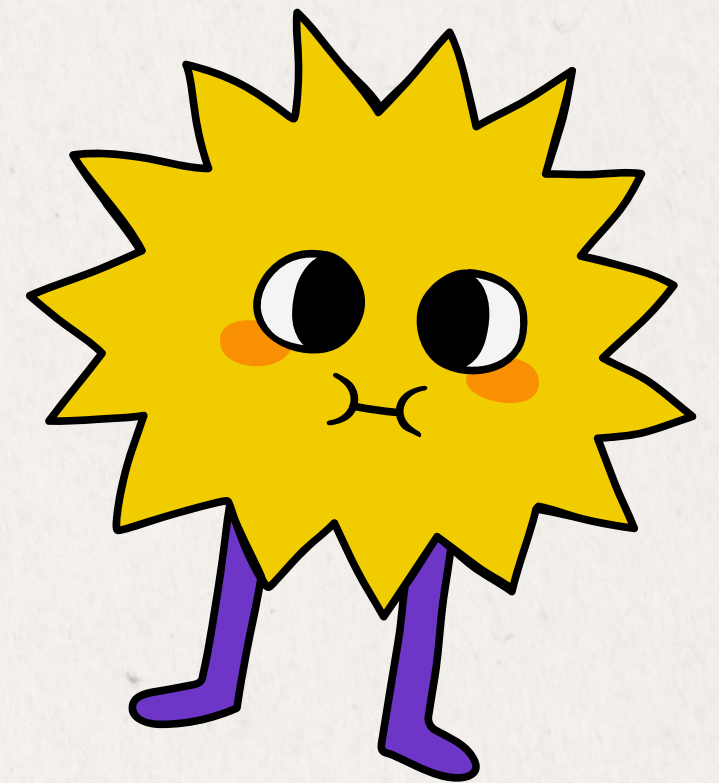
DISLALIAS

Es un trastorno de la articulación de los fonemas. Se trata de una incapacidad para pronunciar correctamente ciertos fonemas o grupos de fonemas, bien por ausencia o alteración de algunos sonidos concretos.



DISFONIAS

Pérdida del timbre normal de la voz por trastorno funcional u orgánico de la laringe



DISFEMIA

O tartamudez de desarrollo es un trastorno de la fluidez del habla que se caracteriza por una expresión verbal interrumpida en su ritmo de un modo más o menos brusco.

DEGLUCIÓN ATIPICA

Es un mal hábito oral que se produce al tragar, cuando la lengua realiza un empuje frontal o lateral contra los dientes, lo que provoca el desplazamiento de los mismos hacia delante.

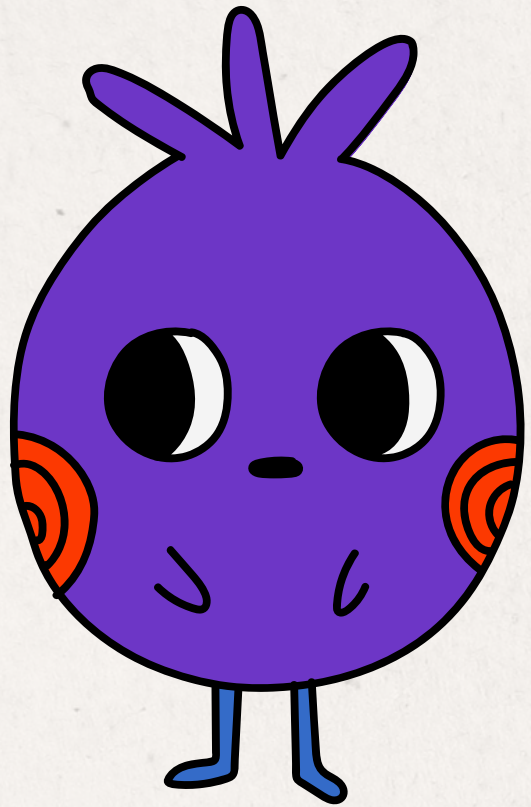


¿QUÉ HACER?

DISLALIA

SE CONSIDERA DISLALIA, CUANDO A PARTIR DE LOS SEIS AÑOS, NO HAN ACABADO DE ADQUIRIR TODOS LOS FONEMAS SIN QUE EXISTA CAUSA QUE LO JUSTIFIQUE

- VIGILAR LA ALIMENTACIÓN CUIDANDO QUE TENGA HÁBITOS CORRECTOS DE MASTICACIÓN Y DEGLUCIÓN.
- HABLAR CORRECTAMENTE DE FRENTE, DESPACIO Y A SU ALTURA, MIRÁNDOLE A LA CARA.
- NO IMITAR SU FORMA DE HABLAR, NO LE RÍA LA GRACIA.
- NO REÑIRLE SI HABLA MAL
- NO HACER QUE REPITA PALABRAS .
- CONVERSAR EN TODAS LAS OPORTUNIDADES QUE SE OFREZCAN
- CONTARLE CUENTOS CON FRECUENCIA.



¿QUÉ HACER?

DISFEMIA

ES UNA FALTA DE RITMO EN EL HABLA, QUE AFECTA A LA FLUIDEZ DEL MENSAJE Y DIFICULTA LA COMUNICACIÓN

- CREAR CLIMA DE SEGURIDAD- COMPRENSIÓN CON AMBIENTE RELAJADO.
- ESCUCHARLE SIEMPRE HASTA QUE ACABEN SUS FRASES.
- HABLARLES FRECUENTEMENTE; CON CLARIDAD Y ARTICULANDO BIEN LAS PALABRAS.
- NO PROVOCAR SITUACIONES DE TENSION EN EL AMBIENTE ESCOLAR Y/O FAMILIAR.
- NO MANIFESTAR ANSIEDAD AL ESCUCHARLE.
- NO BURLARSE NI REÑIRLES.
- NO HABLARLES CON RAPIDEZ.
- NO HACERLES REPETIR CUANDO HAN TARTAMUDEADO.
- NO OBLIGARLOS A EXPRESARSE EN VOZ ALTA EN SITUACIONES QUE LE CREEN TENSION O ANSIEDAD.
- NO ACTITUDES SOBREPOTECTORAS.



¿QUÉ HACER?

DEGLUCIÓN ATÍPICA

ES UN MAL HÁBITO ORAL QUE SE PRODUCE AL TRAGAR, CUANDO LA LENGUA REALIZA UN EMPUJE FRONTAL O LATERAL CONTRA LOS DIENTES, LO QUE PROVOCA EL DESPLAZAMIENTO DE LOS MISMOS HACIA DELANTE.

- ENSEÑAR A RESPIRAR CORRECTAMENTE POR LA NARIZ.
- INTRODUCIR LOS ALIMENTOS SÓLIDOS EN SU MOMENTO.
- EVITAR CHUPETES Y BIBERONES PASADO EL 1º AÑO Y QUE SE CHUPE EL DEDO SISTEMÁTICAMENTE.
- ENSEÑAR A MASTICAR CON LOS DOS LADOS DE LAS MANDÍBULAS.
- EJERCITAR LOS MOVIMIENTOS DE LOS ÓRGANOS DE LA ARTICULACIÓN POR MEDIO DE JUEGOS



FACTORES QUE LAS PROVOCAN

DISFONIAS

PÉRDIDA DEL TIMBRE NORMAL
DE LA VOZ POR TRASTORNO
FUNCIONAL U ORGÁNICO DE
LA LARINGE

- POLUCIÓN
- RUIDOS EXCESIVOS
- AIRES ACONDICIONADOS
- AMBIENTES CERRADOS
- MALA ALIMENTACIÓN
- MALOS HÁBITOS HIGIÉNICOS
- ESTRÉS (HORARIOS EXCESIVOS, AUTOEXIGENCIA)

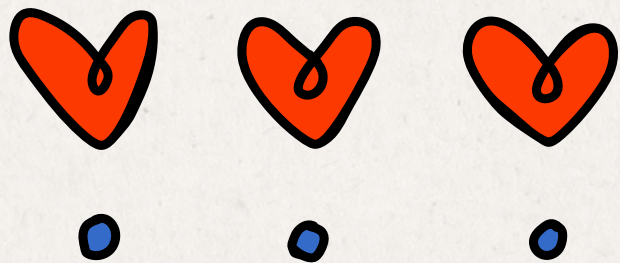
ORIENTACIONES PARA
FAMILIAS PARA LA
ESTIMULACIÓN

PINCHA AQUÍ





¡GRACIAS!



FUNDACIÓN EDUCATIVA SOFÍA BARAT
Santa María del Valle
SEVILLA